

LES STATS DE L'EMPLOI

COMMUNAUTE DE COMMUNES ENCLAVE DES PAPES PAYS DE GRIGNAN

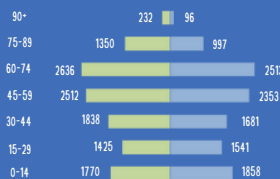
- 15 COMMUNES DANS LA DRÔME
- 4 COMMUNES DANS LE VAUCLUSE

POPULATION

DONNEES 2019

22802 HABITANTS (+0%)

PAR RAPPORT A 2013



ACTIVITE DES HABITANTS

POPULATION DE 15 A 64 ANS - DONNEES 2019

13186 HABITANTS (-5%)

PAR RAPPORT A 2013

27.7% INACTIFS
7.5% ELEVES, ETUDIANTS ET STAGIAIRES NON REMUNERES
9.2% RETRAITES / PRERETRAITES
11.0% AUTRES INACTIFS



72.3% ACTIFS
61.4% AVEC UN EMPLOI
10.9% CHOMEURS

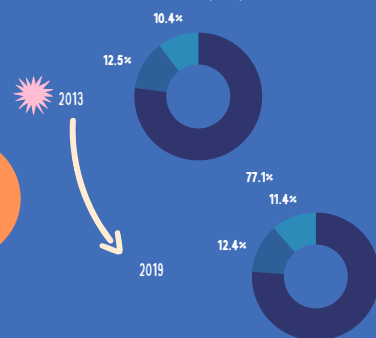
LOGEMENTS

DONNEES 2019

13531 LOGEMENTS (+5%)

PAR RAPPORT A 2013

10308 RESIDENCES PRINCIPALES (+4%)
1682 RESIDENCES SECONDAIRES / OCCASIONNELS (+5%)
1541 LOGEMENT VACANTS (-15%)



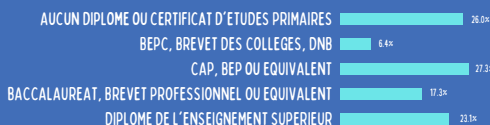
EMPLOIS DES HABITANTS

DONNEES 2019



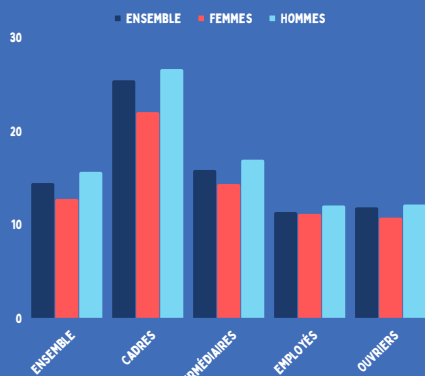
ETUDES

DONNEES 2019



SALAIRE NET HORAIRE

MOYEN EN EUROS - DONNEES 2020



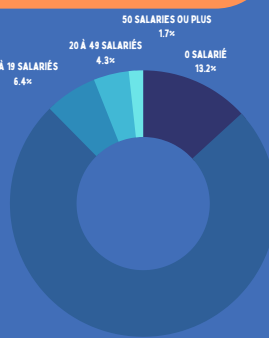
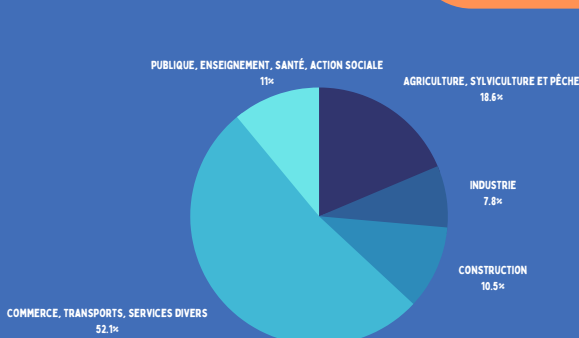
CREATION D'ENTREPRISES

DONNEES 2021

286 CREEES DONT 212 ENTREPRISES INDIVIDUELLES (74.1%)

TAILLE-ACTIVITE

ETABLISSEMENT ACTIFS EMPLOYEURS - DONNEES 2019

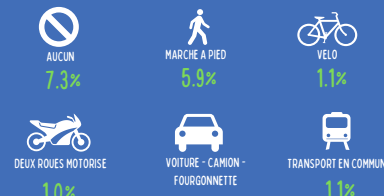


Fiche statistique pour les données arrêtées à 2019

source : INSEE, Observatoire de Pôle Emploi AURA

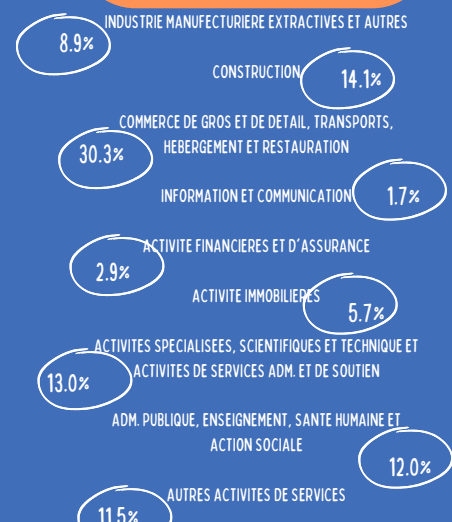
TRANSPORTS POUR SE RENDRE AU TRAVAIL

DONNEES 2019



SECTEURS D'ACTIVITE

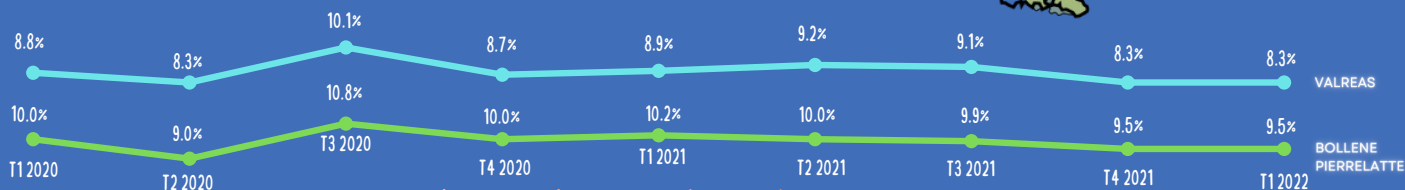
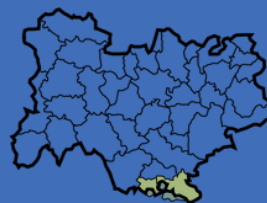
PAR UNITE LEGALE - DONNEES 2019



ZONE D'EMPLOI - CHOMAGE

DONNEES TRIMESTRIELLES DU PREMIER TRIMESTRE 2020 AU PREMIER TRIMESTRE 2022

DÉPEND DE LA ZONE D'EMPLOI DE VALREAS
BOLLENE PIERRELATTE



CHOMAGE

15-64 ANS (AU SENS DU RECENSEMENT) - INTERCOMMUNALITE - DONNEES 2019

TAUX DE CHOMAGE 15.1% (1439 CHÔMEURS)



TAUX DE CHOMAGE DES 15/24 ANS 32.2%
TAUX DE CHOMAGE DES 25/54 ANS 12.7%
TAUX DE CHOMAGE DES 55/64 ANS 15.4%



AUCUN DIPLOME OU CERTIFICAT D'ETUDES PRIMAIRES 22.4%
BEPC, BREVET DES COLLEGES, DNB 17.7%
CAP, BEP OU EQUIVALENT 17.1%
BACCALAUREAT, BREVET PROFESSIONNEL OU EQUIVALENT 15.4%
DIPLOME DE L'ENSEIGNEMENT SUPERIEUR - BAC+2 10.6%
DIPLOME DE L'ENSEIGNEMENT SUPERIEUR - BAC+3 OU +4 8.9%
DIPLOME DE L'ENSEIGNEMENT SUPERIEUR - BAC+5 OU PLUS 6.5%

DEMANDEURS D'EMPLOI*

CATEGORIE ABC - INTERCOMMUNALITE - DONNEES JUIN 2022

673 DEMANDEURS EN CATEGORIE ABC (-6.3% SUR UN AN)

DEMANDEURS D'EMPLOI*

CATEGORIE A - INTERCOMMUNALITE - DONNEES JUIN 2022

367 DEMANDEURS EN CATEGORIE A DONT

- 43 ONT MOINS DE 25 ANS (12%)
 - -20.4% SUR UN AN
- 155 ONT PLUS DE 50 ANS (42%)
 - -3.1% SUR UN AN

159 DEMANDEURS D'EMPLOIS EN CATEGORIE A SONT INSCRITS DEPUIS 1 AN (-20.9% SUR UN AN)

METIERS LES PLUS RECHERCHES*

PAR LES DEMANDEURS D'EMPLOIS EN CATEGORIE ABC - INTERCOMMUNALITE - DONNEES JUIN 2022

K1303 - ASSISTANCE AUPRES D'ENFANTS 3.60%
A1203 - ENTRETIEN DES ESPACES VERTS 3.00%
I1203 - MAINTENANCE DES BÂTIMENTS ET DES LOCAUX 2.50%
N1103 - MAGASINAGE ET PRÉPARATION DE COMMANDES 2.40%
K1304 - SERVICES DOMESTIQUES 2.20%
A1416 - POLYCLTURE ÉLEVAGE 2.10%
D1214 - VENTE EN HABILLEMENT ET ACCESSOIRES DE LA PERSONNE 1.90%
M1607 - SECRÉTARIAT 1.90%
M1601 - ACCUEIL ET RENSEIGNEMENTS 1.80%
D1507 - MISE EN RAYON LIBRE-SERVICE 1.50%

PRINCIPAUX SECTEURS RECRUTEURS*

CUMUL SUR 12 MOIS - INTERCOMMUNALITE - DONNEES JUIN 2022

5610A - RESTAURATION TRADITIONNELLE 20.80%
5510Z - HÔTELS ET HÉBERGEMENT SIMILAIRE 9.80%
8720A - HÉBERGEMENT SOCIAL POUR HANDICAPÉS MENTAUX ET MALADES MENTAUX 4.30%
4941A - TRANSPORTS ROUTIERS DE FRET INTERURBAINS 3.50%
5630Z - DÉBITS DE BOISSONS 3.30%

* CONCERNE UNIQUEMENT LE PERIMETRE DROMOIS SOIT LES 15 COMMUNES SUIVANTES : CHAMARET, CHANTEMERLE-LÉS-GRIGNAN, COLONZELLE, GRIGNAN, MONTBRISON-SUR-LEZ, MONTJOYER, MONTSÉOUR-SUR-LAUZON, LE PÉGUÉ, RÉAUVILLE, ROUSSAS, ROUSSET-LES-VIGNES, SAINT-PANTALÉON-LES-VIGNES, SALLES-SOUS-BOIS, TAULIGNAN, VALAURIE

SOURCES

Population : Insee, RP2019 exploitation principale, géographie au 01/01/2022.
Activité des habitants : Insee, RP2008, RP2013 et RP2019, exploitations principales, géographie au 01/01/2022.
Logements : Insee, RP1967 à 1999 dénombremments, RP2008 au RP2019 exploitations principales.
Etudes : Insee, RP2008, RP2019, exploitations principales, géographie au 01/01/2022.
Secteurs d'Activité : Insee, Répertoire des entreprises et des établissements (Sirene) en géographie au 01/01/2021. - Champ: activités marchandes hors agriculture.
Emplois des habitants : Insee, RP2019 exploitation complémentaire lieu de travail, géographie au 01/01/2022.
Transports pour se rendre au travail : Insee, RP2019 exploitation principale, géographie au 01/01/2022.

SOURCES

Salaires net horaire : Insee, Bases Tous salariés, fichier salariés au lieu de résidence en géographie au 01/01/2022.
Taille-Activité : Insee, Flores (Fichier Localisé des Rémunérations et de l'Emploi Salarié) en géographie au 01/01/2022. Champ: hors secteur de la défense et hors particuliers employeurs.
Créations d'entreprises en 2021 : Insee, Répertoire des entreprises et des établissements (Sirene) en géographie au 01/01/2021. Champ: activités marchandes hors agriculture.
Zone d'emploi : Insee, Estimations de taux de chômage localisés.
Chômage en 2019 : Insee, RP2008, RP2013 et RP2019, exploitations principales, géographie au 01/01/2022.
Demandeurs d'emplois : PÔLE EMPLOI Auvergne-Rhône-Alpes
Métiers les plus recherchés : PÔLE EMPLOI Auvergne-Rhône-Alpes
Principaux secteurs recruteurs : ACOSS, CCMSA